

# GEODETICKÉ ÚDAJE

Výpis z databáze Železničního bodového pole

Databáze: **szgdb** ----- Umístěná v: ezbp.szg.cz : 5433

Pracoviště: **SŽG, pracoviště Ústí nad Labem** - 16. 07. 2024 09:12:50 - Kozma, Vít

!!! NEŘÍZENÁ KOPIE !!!

str. 1/4

**Traťový úsek:** **1181** Rumburk (mimo) - Sebnitz (DBAG) (část)(přes Šluknov)  
**Definiční úsek:** **12** KAMENOLOM - Velký Šenov  
**Číslo bodu:** **703** km: **14,100** Katastrální území: Velký Šenov

**Souřadnice JTSK**

Y = 730315,282

X = 941512,945

Nadm. výška 377,739

**Souřadnice ETRS89**

Latitude

Longitude

El. High

Výškový systém: Bpv

Typ určení výšky: Nivelací

Typ určení bodu: POL

Třída přesnosti: 2

Splnění TKP: ANO

Druh stabilizace: kámen

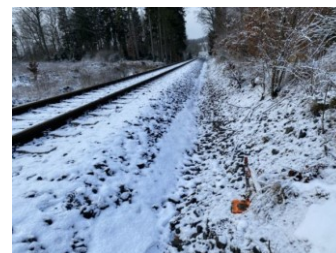
Poznámka: kámen s měřickým hřebem

Vyhotovil: STRABAG Rail a.s.

Platnost (od – do): 17. 8. 2022 -

Transformační klíč:

Původ bodu: G90672F39273



**Traťový úsek:** **1181** Rumburk (mimo) - Sebnitz (DBAG) (část)(přes Šluknov)  
**Definiční úsek:** **12** KAMENOLOM - Velký Šenov  
**Číslo bodu:** **704** km: **14,242** Katastrální území: Velký Šenov

**Souřadnice JTSK**

Y = 730456,483

X = 941532,675

Nadm. výška 375,835

**Souřadnice ETRS89**

Latitude

Longitude

El. High

Výškový systém: Bpv

Typ určení výšky: Nivelací

Typ určení bodu: POL

Třída přesnosti: 2

Splnění TKP: ANO

Druh stabilizace: kámen

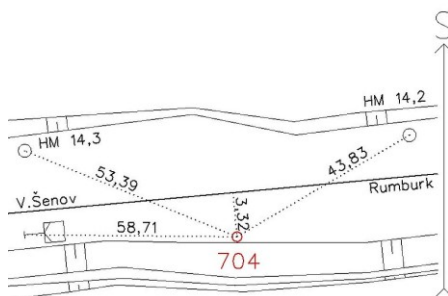
Poznámka: kámen s měřickým hřebem

Vyhotovil: STRABAG Rail a.s.

Platnost (od – do): 17. 8. 2022 -

Transformační klíč:

Původ bodu: G90672F39273



# GEODETICKÉ ÚDAJE

Výpis z databáze Železničního bodového pole

Databáze: **szgdb** ----- Umístěná v: ezbp.szg.cz : 5433

Pracoviště: **SŽG, pracoviště Ústí nad Labem** - 16. 07. 2024 09:12:50 - Kozma, Vít

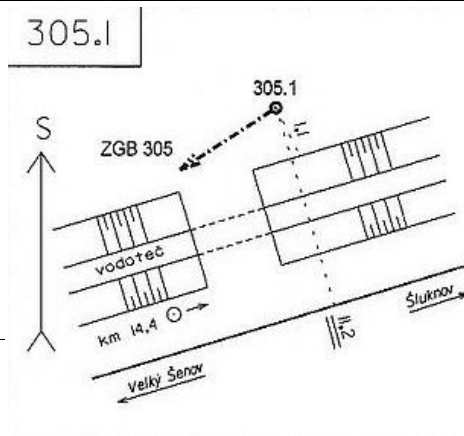
!!! NEŘÍZENÁ KOPIE !!!

str. 2/4

**Traťový úsek:** **1181** Rumburk (mimo) - Sebnitz (DBAG) (část)(přes Šluknov)  
**Definiční úsek:** **12** KAMENOLOM - Velký Šenov  
**Číslo bodu:** **3051** km: **14,389** Katastrální území: Velký Šenov

**Souřadnice JTSK**  
**Y =** 730603,601  
**X =** 941541,421  
**Nadm. výška** 375,565  
**Souřadnice ETRS89**  
**Latitude** N 51°0'22.07357"  
**Longitude** E 14°23'47.36922"  
**El. High** 419,040

**Výškový systém:** Bpv  
**Typ určení výšky:** Nivelací  
**Typ určení bodu:** GNSS  
**Třída přesnosti:** 1  
**Splnění TKP:** ANO  
**Druh stabilizace:** kámen

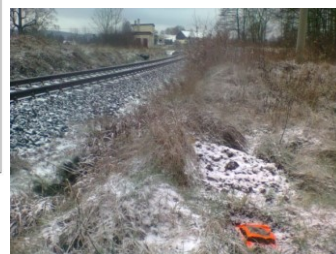
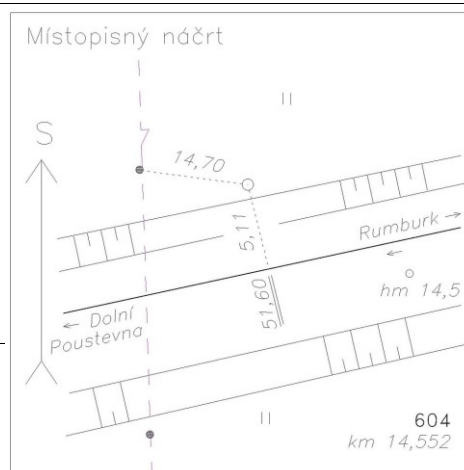


**Poznámka:** kámen ETRF2000  
**Vyhotovil:** Delta G s.r.o.  
**Platnost (od – do):** 30. 11. 2013 -  
**Transformační klíč:** 1181-Rumburk-Dolní Poustevna  
**Původ bodu:** Přejezdy Rumburk - Dolní Poustevna

**Traťový úsek:** **1181** Rumburk (mimo) - Sebnitz (DBAG) (část)(přes Šluknov)  
**Definiční úsek:** **12** KAMENOLOM - Velký Šenov  
**Číslo bodu:** **604** km: **14,552** Katastrální území: Velký Šenov

**Souřadnice JTSK**  
**Y =** 730750,426  
**X =** 941616,626  
**Nadm. výška** 376,515  
**Souřadnice ETRS89**  
**Latitude**  
**Longitude**  
**El. High**

**Výškový systém:** Bpv  
**Typ určení výšky:** Nivelací  
**Typ určení bodu:** POL  
**Třída přesnosti:** 2  
**Splnění TKP:** ANO  
**Druh stabilizace:** kámen



**Poznámka:** kámen s měřickým hřebem  
**Vyhotovil:** SŽG Praha, pracoviště Ústí nad Labem  
**Platnost (od – do):** 11. 9. 2017 -  
**Transformační klíč:**  
**Původ bodu:** G90272F29055

## GEODETICKÉ ÚDAJE

Výpis z databáze Železničního bodového pole

Databáze: **szgdb** ----- Umístěná v: ezbp.szg.cz : 5433

Pracoviště: **SŽG, pracoviště Ústí nad Labem** - 16. 07. 2024 09:12:50 - Kozma, Vít

!!! NEŘÍZENÁ KOPIE !!!

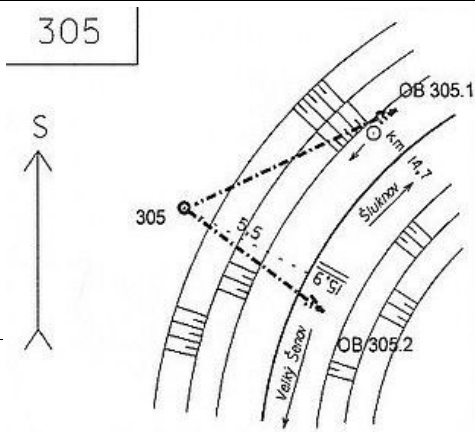
str. 3/4

**Traťový úsek:** **1181** Rumburk (mimo) - Sebnitz (DBAG) (část)(přes Šluknov)  
**Definiční úsek:** **12** KAMENOLOM - Velký Šenov  
**Číslo bodu:** **3050** km: **14,716** Katastrální území: Velký Šenov

**Souřadnice JTSK**  
**Y =** 730855,628  
**X =** 941740,360  
**Nadm. výška** 376,570  
**Souřadnice ETRS89**  
**Latitude** N 51°0'14.58247"  
**Longitude** E 14°23'35.95827"  
**El. High** 420.030

**Výškový systém:** Bpv  
**Typ určení výšky:** Nivelací  
**Typ určení bodu:** GNSS  
**Třída přesnosti:** 1  
**Splnění TKP:** ANO  
**Druh stabilizace:** kámen

**Poznámka:** kámen ETRF2000  
**Vyhotovil:** Delta G s.r.o.  
**Platnost (od – do):** 30. 11. 2013 -  
**Transformační klíč:** 1181-Rumburk-Dolní Poustevna  
**Původ bodu:** Přejezdy Rumburk - Dolní Poustevna

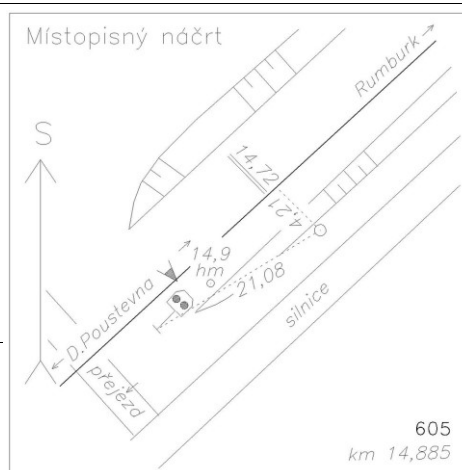


**Traťový úsek:** **1181** Rumburk (mimo) - Sebnitz (DBAG) (část)(přes Šluknov)  
**Definiční úsek:** **12** KAMENOLOM - Velký Šenov  
**Číslo bodu:** **605** km: **14,885** Katastrální území: Velký Šenov

**Souřadnice JTSK**  
**Y =** 730924,183  
**X =** 941897,748  
**Nadm. výška** 375,281  
**Souřadnice ETRS89**  
**Latitude**  
**Longitude**  
**El. High**

**Výškový systém:** Bpv  
**Typ určení výšky:** Nivelací  
**Typ určení bodu:** POL  
**Třída přesnosti:** 2  
**Splnění TKP:** ANO  
**Druh stabilizace:** kámen

**Poznámka:** kámen s měřickým hřebem  
**Vyhotovil:** SŽG Praha, pracoviště Ústí nad Labem  
**Platnost (od – do):** 11. 9. 2017 -  
**Transformační klíč:**  
**Původ bodu:** G90272F29055





## GEODETICKÉ ÚDAJE

Výpis z databáze Železničního bodového pole

Databáze: **szgdb** ----- Umístěná v: ezbp.szg.cz : 5433

Pracoviště: **SŽG, pracoviště Ústí nad Labem** - 16. 07. 2024 09:12:50 - Kozma, Vít

!!! NEŘÍZENÁ KOPIE !!!

str. 4/4

**Traťový úsek:** **1181** Rumburk (mimo) - Sebnitz (DBAG) (část)(přes Šluknov)  
**Definiční úsek:** **12** KAMENOLOM - Velký Šenov  
**Číslo bodu:** **705** km: **15,022** Katastrální území: Velký Šenov

**Souřadnice JTSK**

Y = 731026,006

X = 941991,023

Nadm. výška 373,306

**Souřadnice ETRS89**

Latitude

Longitude

El. High

**Výškový systém:** Bpv

**Typ určení výšky:** Nivelací

**Typ určení bodu:** POL

**Třída přesnosti:** 2

**Splnění TKP:** ANO

**Druh stabilizace:** kámen

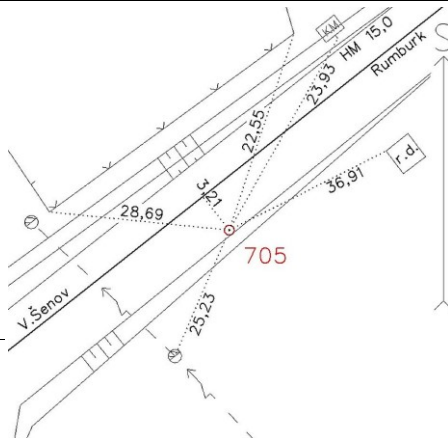
**Poznámka:** kámen s měřickým hřebem

**Vyhotovil:** STRABAG Rail a.s.

**Platnost (od – do):** 17. 8. 2022 -

**Transformační klíč:**

**Původ bodu:** G90672F39273



**Traťový úsek:** **1181** Rumburk (mimo) - Sebnitz (DBAG) (část)(přes Šluknov)  
**Definiční úsek:** **12** KAMENOLOM - Velký Šenov  
**Číslo bodu:** **607** km: **15,147** Katastrální území: Velký Šenov

**Souřadnice JTSK**

Y = 731127,521

X = 942064,160

Nadm. výška 372,230

**Souřadnice ETRS89**

Latitude

Longitude

El. High

**Výškový systém:** Bpv

**Typ určení výšky:** Nivelací

**Typ určení bodu:** POL

**Třída přesnosti:** 2

**Splnění TKP:** ANO

**Druh stabilizace:** kámen

**Poznámka:** kámen s měřickým hřebem

**Vyhotovil:** SŽG Praha, pracoviště Ústí nad Labem

**Platnost (od – do):** 11. 9. 2017 -

**Transformační klíč:**

**Původ bodu:** G90272F29055

